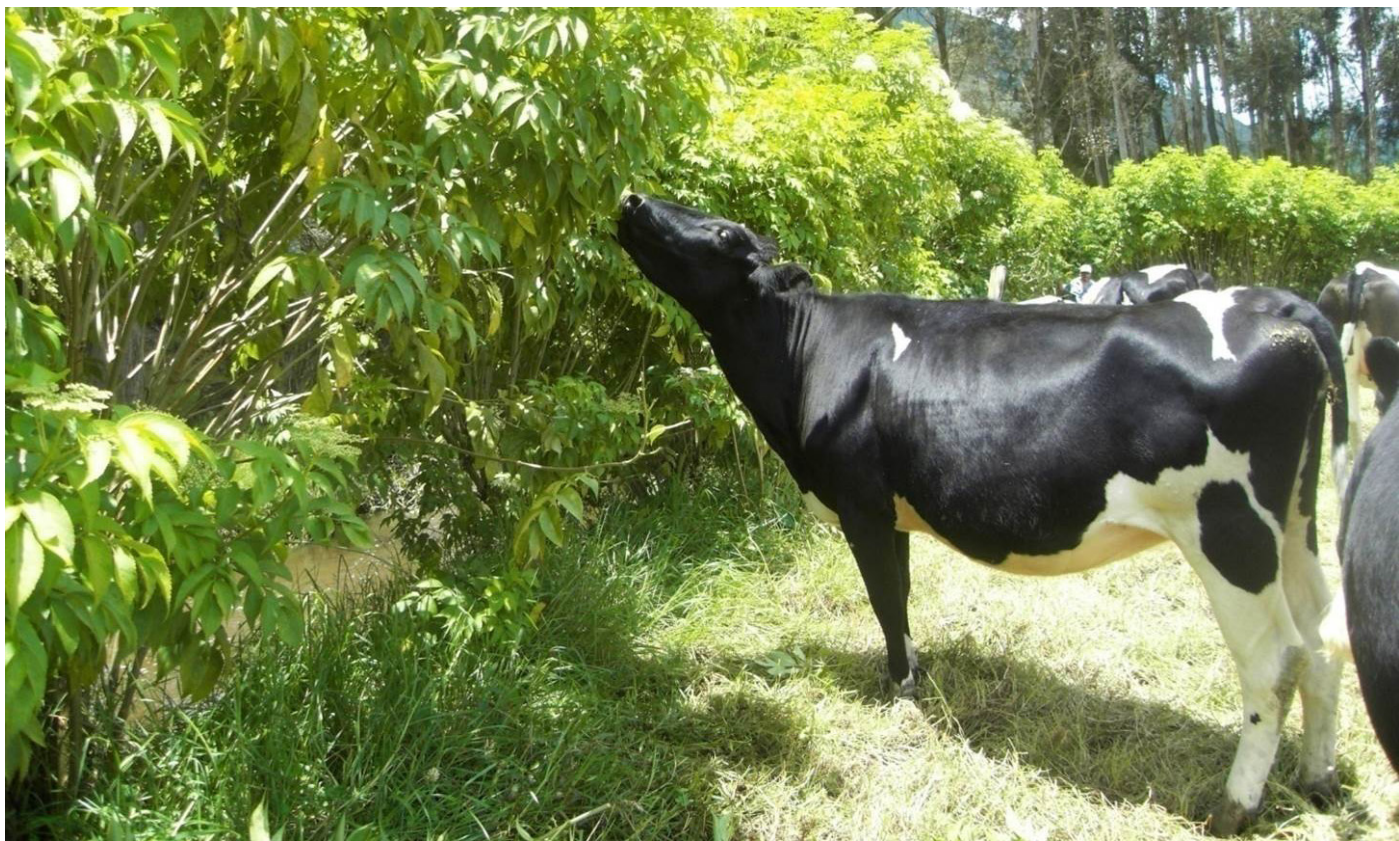


¿QUÉ SON TÉCNICAS SILVOPASTORILES?

¿Para que sembrar una parcela?



El ganado puede consumir hasta 10% de su dieta de sauco blanco.

El valor alimenticio y calórico de diferentes forrajes en la Finca el Vergel, San Pedro de los Milagros, Colombia a los 2.475 m.snm.*

Muestra	Materia Seca (%)	Energía Bruta (Kcal/kg)	FDA (%)	FDN (%)	Proteína cruda(%)	Cenizas (%)	fósforo (%P)	calcio (%Ca)
Alfalfa (38 días)	20,6	3926	18,36	38,97	23,12	10,31	0,23	1,08
Kikuyo (39 días)	17,5	3972	23,57	59,68	18,62	11,74	0,30	0,89
Maralfalfa	20,2	3665	32,41	62,65	13,51	13,35	0,16	0,78
Saucu blanco(39 días)	18,9	4076	19,39	37,33	25,74	10,21	0,24	2,54

FDA= fibra detergente ácida, FDN= fibra detergente neutra,

* Tabla cortesía de Walter Galindo, CIPAV, 2014.

